

# CATÁLOGO

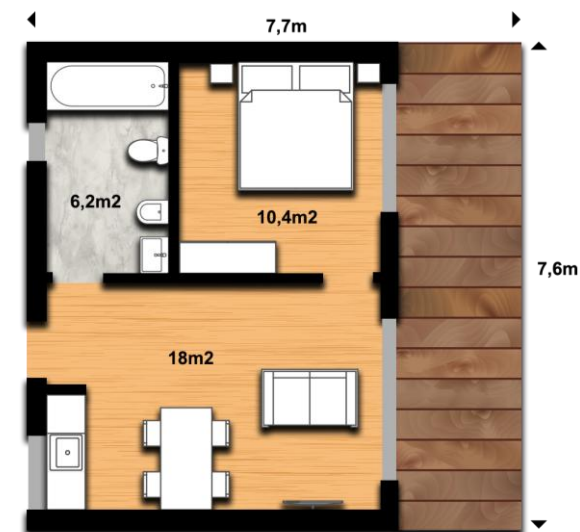
## 2025

## J101D



1  
WC 1  
m<sup>2</sup> 45  
€ 54 000€  
+ 9 657 (Deck/Pala)\*

\*sujeito às condições da última página deste Catálogo

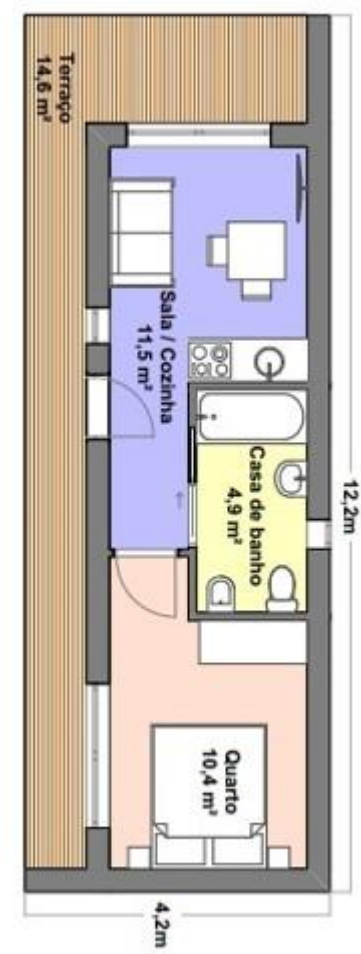


**J102D**



-  1
-  1
-  36
-  43 920€  
+ 7 440 (Deck/Pala)\*

\*sujeito às condições da última página deste Catálogo



**J103D**



🛏 1  
🚽 1  
m<sup>2</sup> 46  
€ 55 253€  
 + 6 210 (Deck/Pala)\*

\*sujeito às condições da última página deste Catálogo

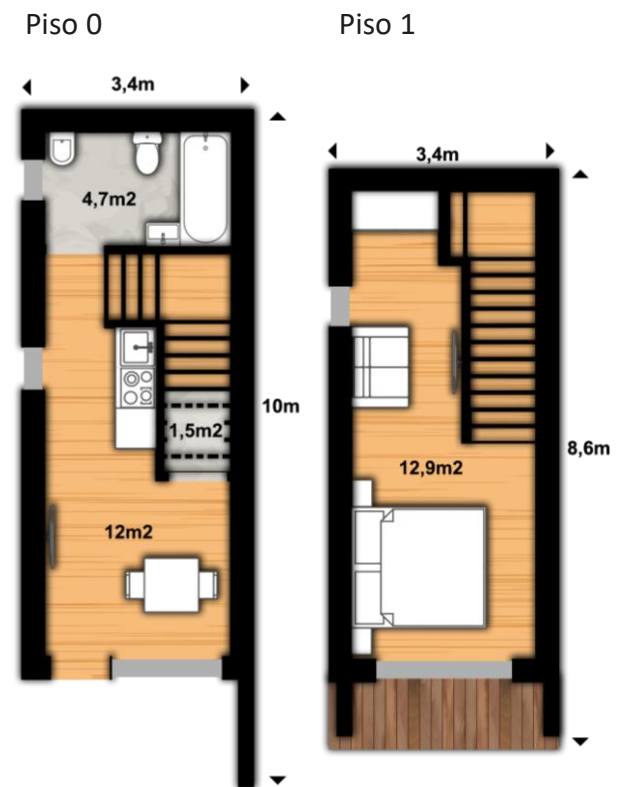


**J104D**



-  1
-  1
-  55 m<sup>2</sup>
-  68 125€  
+ 5 088 (Deck/Pala)\*

\*sujeito às condições da ultima pagina deste Catálogo

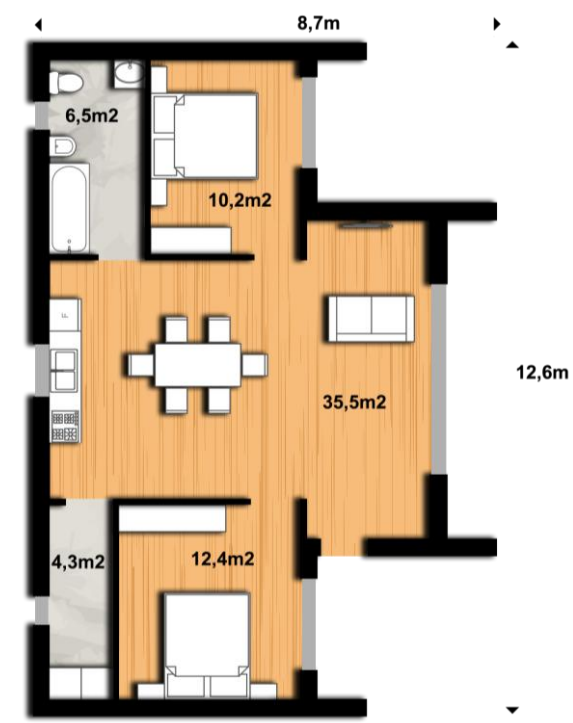


**J201D**



🛏 2  
🚽 1  
📏 82 m<sup>2</sup>  
€ 90 200€  
 + 7 134(Deck/Pala)\*

\*sujeito às condições da ultima pagina deste Catálogo

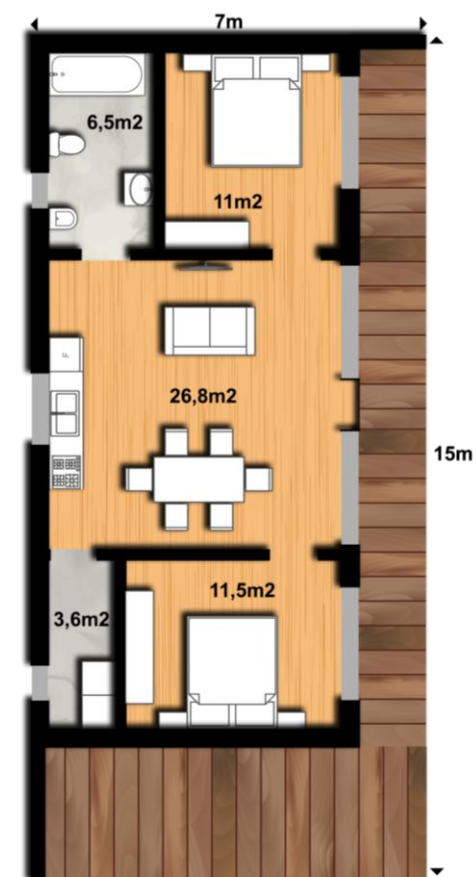


## J202D



2  
WC 1  
m<sup>2</sup> 73  
€ 82 734€  
+ 13 650 (Deck/Pala)\*

\*sujeito às condições da  
última página deste Catálogo



## J203D



2  
WC 1  
m<sup>2</sup> 100  
€ 107 275€  
+ 4 417 (Deck/Pala)\*

\*sujeito às condições da  
última página deste Catálogo





**J204D**



🛏️ 2  
🚽 2  
📏 124  
€ 131 360€  
 + 4 040 (Deck/Pala)\*  
 \*sujeito às condições da  
 última página deste Catálogo



**J205D**



🏠 2  
🚽 1  
m<sup>2</sup> 93  
€ 101 820€  
 + 19 215 (Deck/Pala)\*

\*sujeito às condições da ultima pagina deste Catálogo

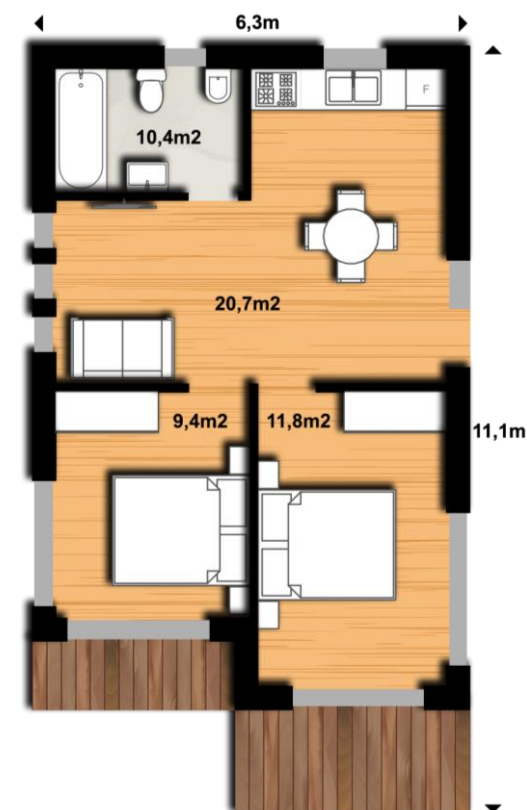


## J206D



2  
WC 1  
m<sup>2</sup> 58  
€ 69 363€  
+ 7 182 (Deck/Pala)\*

\*sujeito às condições da  
ultima pagina deste Catálogo

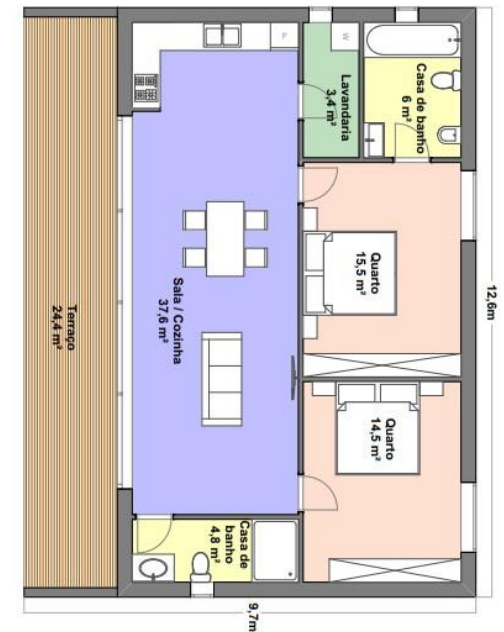


**J208D**



🏠 2  
🚽 2  
📏 97  
€ 111 550€  
 + 14 460 (Deck/Pala)\*

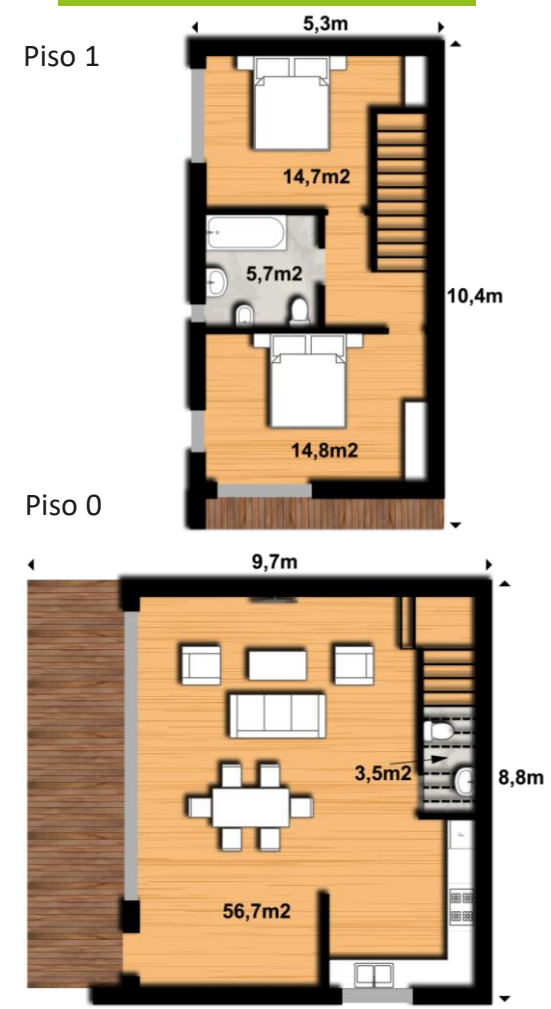
\*sujeito às condições da ultima pagina deste Catálogo



**J210D**



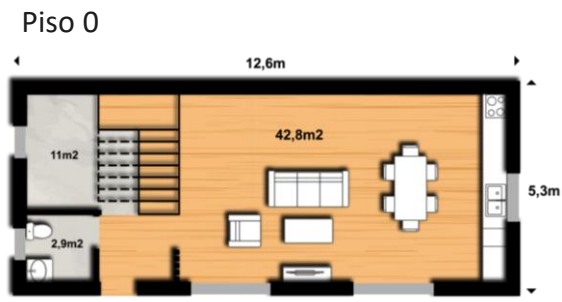
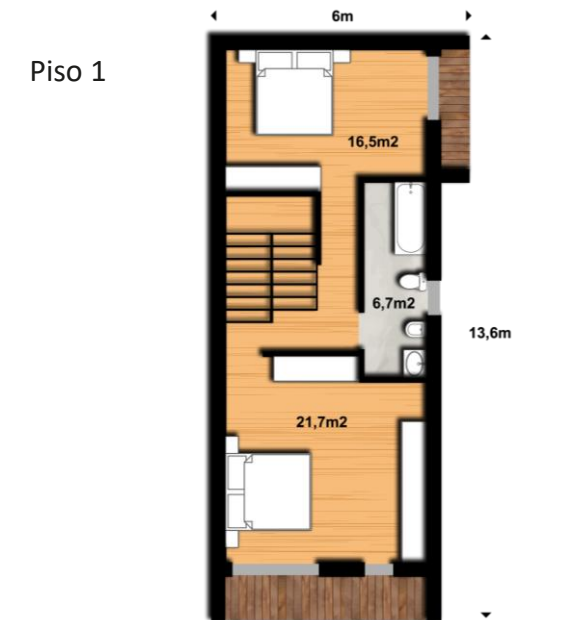
🛏 2  
🚽 2  
📏 118  
€ 128 448€  
 +12 105 (Deck/Pala)\*  
 \*sujeito às condições da  
 última página deste Catálogo



**J212D**



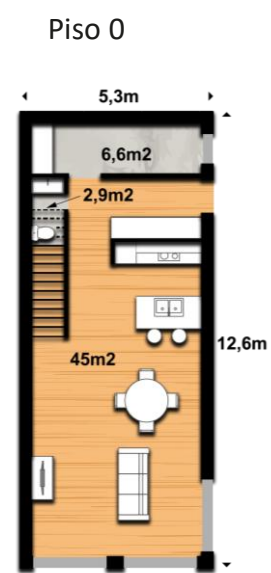
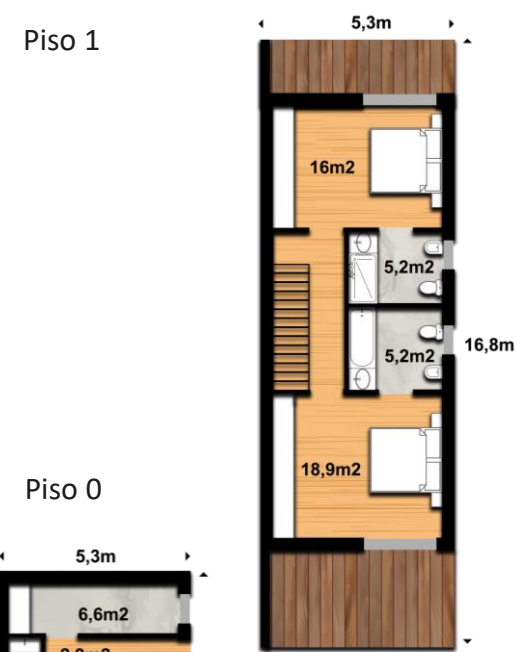
 2  
 2  
 135  
 145 964€  
 +7 275 (Deck/Pala)\*  
 \*sujeito às condições da  
 última página deste Catálogo



**J213D**



🛏️ 2  
🚽 3  
📏 133  
€ 127 632€  
 +15 986 (Deck/Pala)\*  
 \*sujeito às condições da  
 última página deste Catálogo

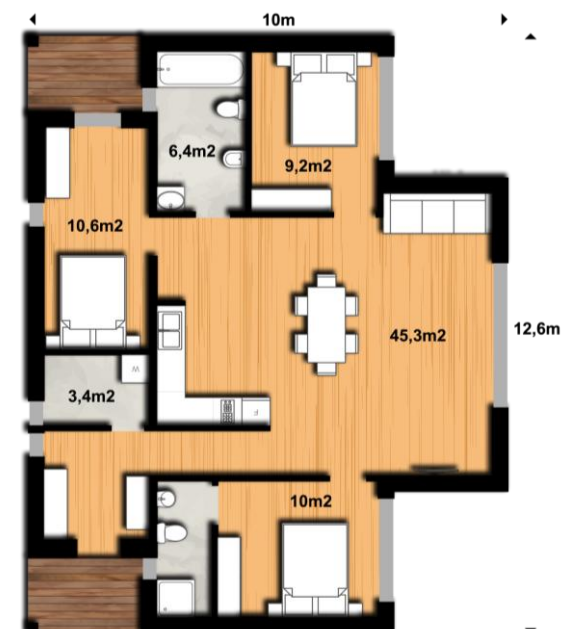


## J301D



3  
WC 2  
m<sup>2</sup> 106  
€ 112 046€  
+12 159 (Deck/Pala)\*

\*sujeito às condições da  
última página deste Catálogo



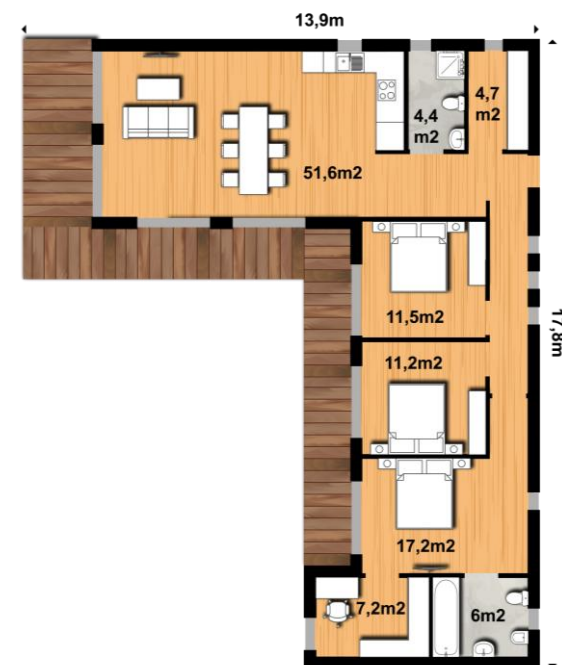


**J302D**



🏠 3  
🚽 2  
📏 152  
€ 152 813€  
 +18 023 (Deck/Pala)\*

\*sujeito às condições da última página deste Catálogo

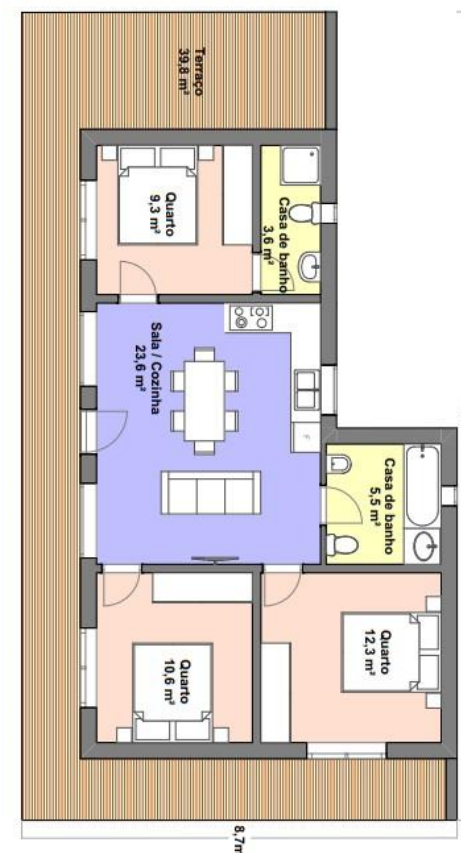


**J303D**



🏠 3  
🚽 2  
📏 81 m<sup>2</sup>  
€ 89 100€  
 +20 520 (Deck/Pala)\*

\*sujeito às condições da ultima pagina deste Catálogo



**J305D**



🛏 3  
🚽 2  
m<sup>2</sup> 122  
€ 126 150€  
 +18 350 (Deck/Pala)\*  
 \*sujeito às condições da última página deste Catálogo



**J306D**



🏠 3  
🚽 2  
📏 185  
€ 181 040€  
 +11 115 (Deck/Pala)\*  
 \*sujeito às condições da  
 ultima pagina deste Catálogo



## J307D



3  
3  
133  
136 709€  
+15 480 (Deck/Pala)\*

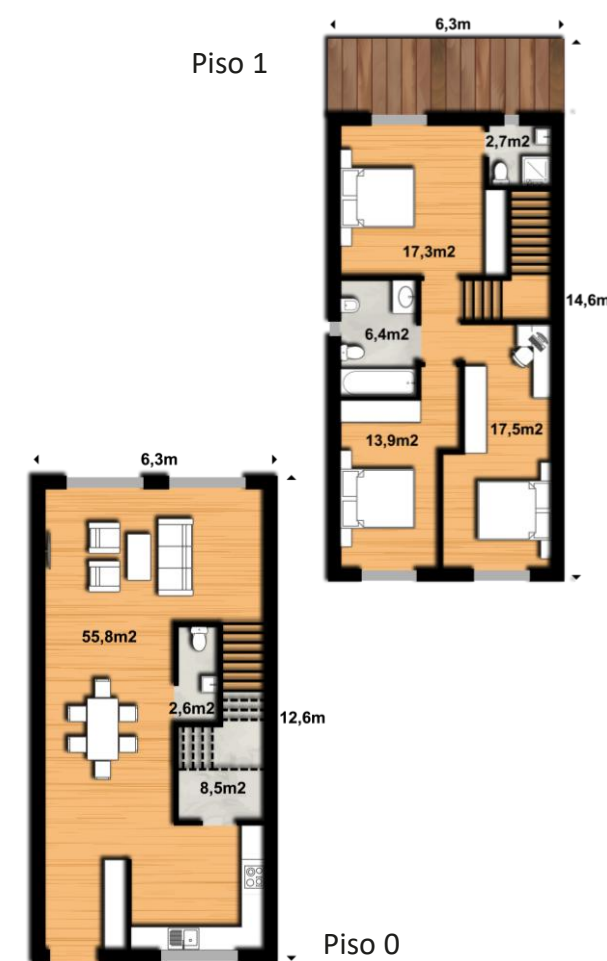
\*sujeito às condições da  
última página deste Catálogo



**J308D**



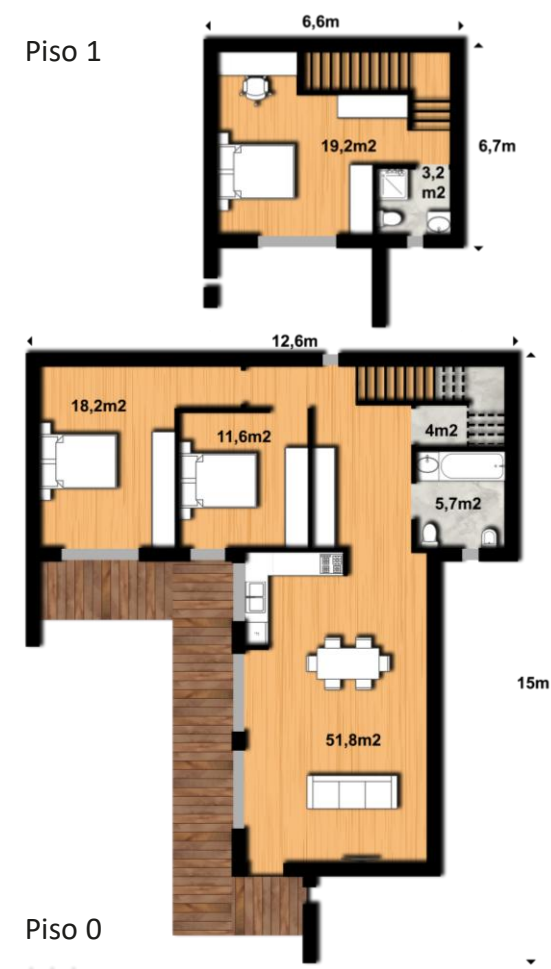
🏠 3  
🚽 3  
📏 160  
€ 160 300€  
 +3 843 (Deck/Pala)\*  
 \*sujeito às condições da  
 ultima pagina deste Catálogo



**J309D**



🏠 3  
🚽 2  
📏 145  
€ 149 459€  
 +14 430 (Deck/Pala)\*  
 \*sujeito às condições da  
 última página deste Catálogo

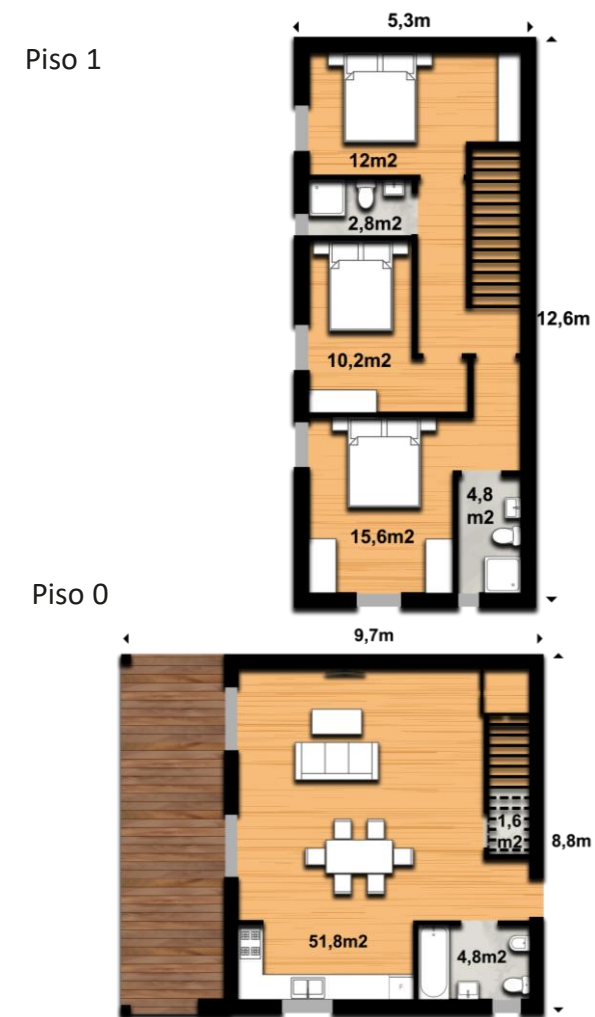


**J310D**



🛏️ 3  
🚽 3  
📏 133  
€ 138 185€  
 +8 365 (Deck/Pala)\*

\*sujeito às condições da ultima pagina deste Catálogo





## J311D







 3  
 2  
 101  
 107 060€  
 + 7 016 (Deck/Pala)\*

\*sujeito às condições da última página deste Catálogo

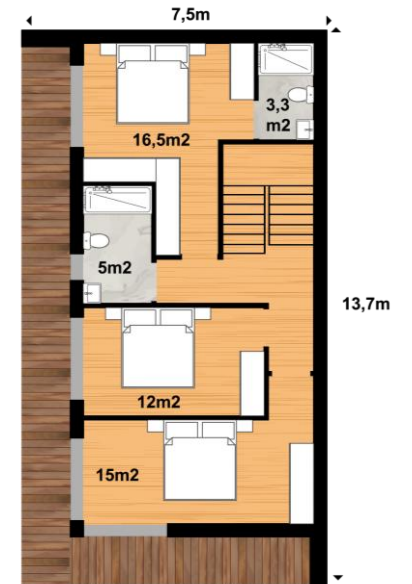


**J312D**

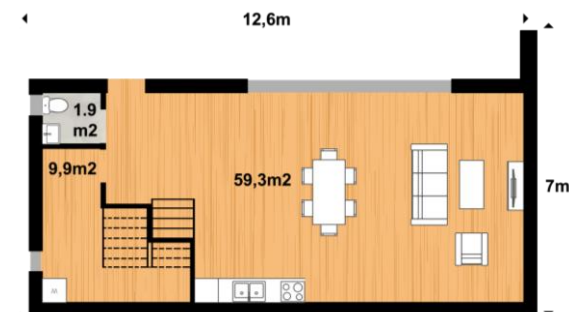


 3  
 3  
 153  
 164 465€  
 +37 584 (Deck/Pala)\*  
 \*sujeito às condições da  
 última página deste Catálogo

Piso 1



Piso 0



# J313D



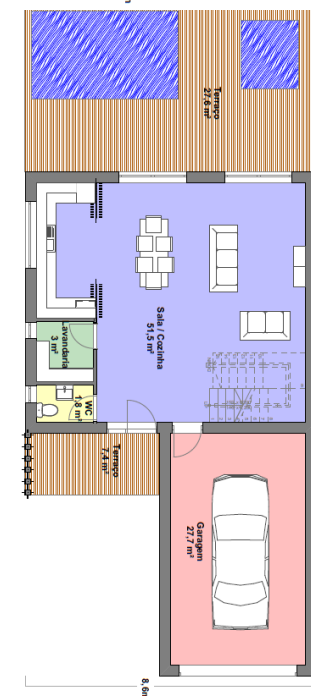
-  3
-  3
-  168
-  168 621€  
+19 346 (Deck/Pala)\*

\*sujeito às condições da ultima pagina deste Catálogo

Piso 1



Piso 0



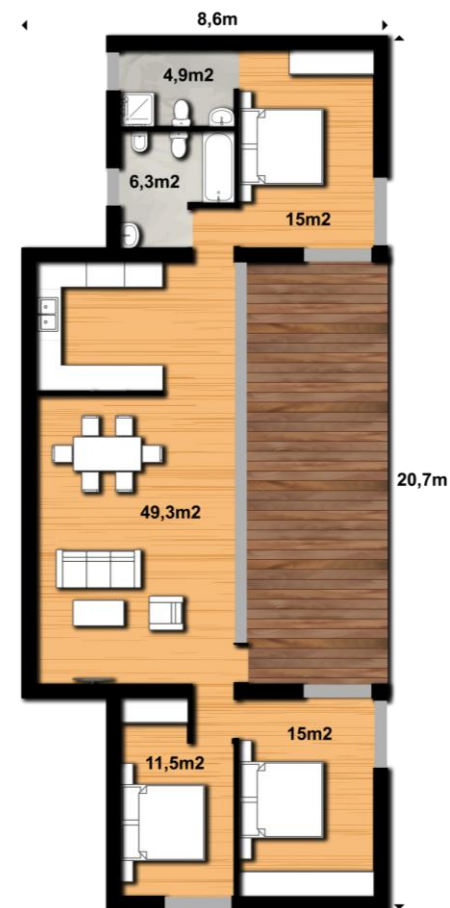
**J314D**



Exclusivo para Zona Norte

🏠 3  
🚽 2  
📏 125  
€ 124 273€  
 + 16 400 (Deck/Pala)\*

\*sujito às condições da ultima pagina deste Catálogo

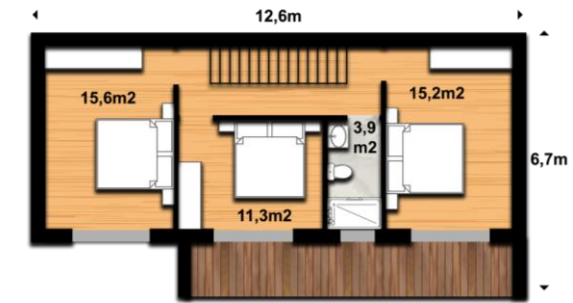


**J315D**

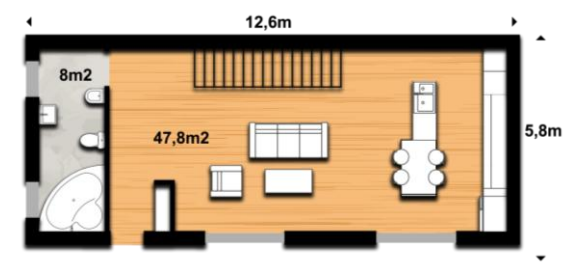


🛏️ 3  
🚽 2  
📏 135  
€ 140 638€  
 +15 240 (Deck/Pala)\*  
 \*sujeito às condições da última página deste Catálogo

Piso 1



Piso 0



**J401D**



🏠 4  
🚽 3  
📏 188 m<sup>2</sup>  
€ 183 180€  
 + 14 430 (Deck/Pala)\*

\*sujeito às condições da ultima pagina deste Catálogo



## J402D



4  
3  
142  
144 592€  
+ 14 115 (Deck/Pala)\*

\*sujeito às condições da ultima pagina deste Catálogo



**J403D**



🏠 4  
🚽 4  
m<sup>2</sup> 165  
€ 212 850€  
 +20 025 (Deck/Pala)\*

\*sujeito às condições da ultima pagina deste Catálogo





# J404D



	4
	3
	205
	200 428€ +16 425 (Deck/Pala)*

\*sujeito às condições da ultima pagina deste Catálogo

Piso 1



Piso 0



## J405D



4  
3  
183  
173 964€  
+ 6 750 (Deck/Pala)\*

\*sujeito às condições da  
última página deste Catálogo



**J406D**



🛏️ 4  
🚽 4  
📏 165  
€ 171 807€  
 +19 880 (Deck/Pala)\*  
 \*sujeito às condições da  
 última página deste Catálogo

Piso 1



Piso 0





## CONTATOS

Visite-nos em:



### ZONA NORTE – Escritório e Estaleiro

Para obras em Porto, Aveiro, Viana do Castelo, Braga, Bragança e Vila Real

Rua do Progresso, 77  
4590-470 Lamoso, Paços de Ferreira  
(+351) 255 102 518  
(chamada para a rede fixa nacional)  
Línguas: PT / EN / FR

### ZONA CENTRO – Escritório

Para obras em Coimbra, Leiria, Viseu, Guarda e Castelo Branco

Rua 24 de Junho, 218  
3140-436 Seixo de Gatões,  
Montemor-o-Velho  
(+351) 928 136 136  
(chamada para a rede móvel nacional)  
Línguas: PT / EN / FR

### ZONA SUL – Escritório

Para obras em Lisboa, Setúbal, Santarém, Portalegre, Évora, Beja e Faro

Rua Azinhaga da Fonte, 221  
2785-371 São Domingos de Rana,  
Cascais  
(+351) 216 094 033  
(chamada para a rede fixa nacional)  
Línguas: PT / EN

Pedidos de informação para  
**[geral@jgdscasasmodulares.com](mailto:geral@jgdscasasmodulares.com)**  
Reuniões e visitas apenas por  
marcação.



As condições apresentadas neste **Catálogo** substituem as anteriormente publicadas.

Os valores apresentados referem-se à construção da casa no estaleiro da JGDS em Paços de Ferreira, com a área bruta de construção indicada e **incluem**:

- Estrutura em aço com 3 camadas de isolamento nas paredes e 8 camadas na cobertura (Certificação energética A/A+);
- Instalação de rede de águas, de esgotos e elétrica;
- Revestimentos, pavimentos e loiças sanitárias (sujeito a valor limite);
- Caixilharia em PVC com vidro duplo e corte térmico na cor branca (sujeito a valor limite);
- Deck, Pala, Lâminas e Guardas metálicas, quando aplicável;
- Acabamentos no local.

Os valores apresentados **não incluem**:

- IVA (23%);
- Honorários de Arquitetos e Engenheiros para elaboração dos Projetos e taxas municipais, que depende do tipo de projeto e do Município;
- Transporte, cujo valor depende da distância e do nº de módulos;
- Moveis de cozinha e eletrodomésticos, roupeiros e outros moveis interiores ou exteriores, que depende da escolha do Cliente;
- Estores elétricos exteriores, Bomba de calor e Ar condicionado cujo valor poderá ser apresentado como adicional;
- Guardas em vidro;
- Cor diferente de branco na caixilharia, que tem um acréscimo de valor (15 a 30%);
- Preparação do terreno e construção das fundações, que depende do tipo de terreno e do modelo escolhido;
- Montagem dos módulos no terreno;
- Execução e taxas de ramais de água, esgotos, gás, eletricidade e ITED, que dependerá dos fornecedores locais e da situação do terreno;
- Piscinas, muros e arranjos exteriores;
- Outros materiais não mencionados, mesmo que sejam visíveis nas plantas ou imagens.

Para além do serviço de Construção, temos disponível o serviço de Consultoria de Obra que pesquisa e propõe fornecedores para os restantes trabalhos. O orçamento detalhado será elaborado com base no projeto de licenciamento.

**Devido às variações de preços de matéria prima, o preço pode variar pelo que todas as condições deste Catálogo são sujeitas a confirmação em orçamento formal.**